



HENNLICH

Accumulators & Cooling



Sicherheits- und Absperrblock Alle Größen 10-32

Safety and Shut-off Block
all sizes 10-32



Allgemeines über Sicherheits- und Absperrblöcke

Der **HENNLICH** Sicherheits- und Absperrblock berücksichtigt die deutschen Sicherheitsvorschriften für den Betrieb von Hydrospeichern. Er dient zur Absicherung und Entlastung von Hydrospeicher, gleich welcher Bauart. Es sind verschiedene Standarddruckstufen der Sicherheitsventile ab Lager lieferbar.

Die Sicherheits- und Absperrblöcke sind sowohl mit manueller als auch mit elektrischer Entlastung lieferbar. Im Block verbaut ist ein Druckbegrenzungsventil zur Absicherung des max. Betriebsdruckes des Speichers. Diese sind mit einem Zeugnis als Einzelabnahme ausgeführt und erfüllt damit die Sicherheitsvorschriften nach deutschem Recht. Außerdem ist besteht noch die Anschlussmöglichkeit für einen Manometer.

Verschiedene Anschlußadapter der HAS und HFS-Reihe ermöglichen den Anschluß an alle Speichertypen.

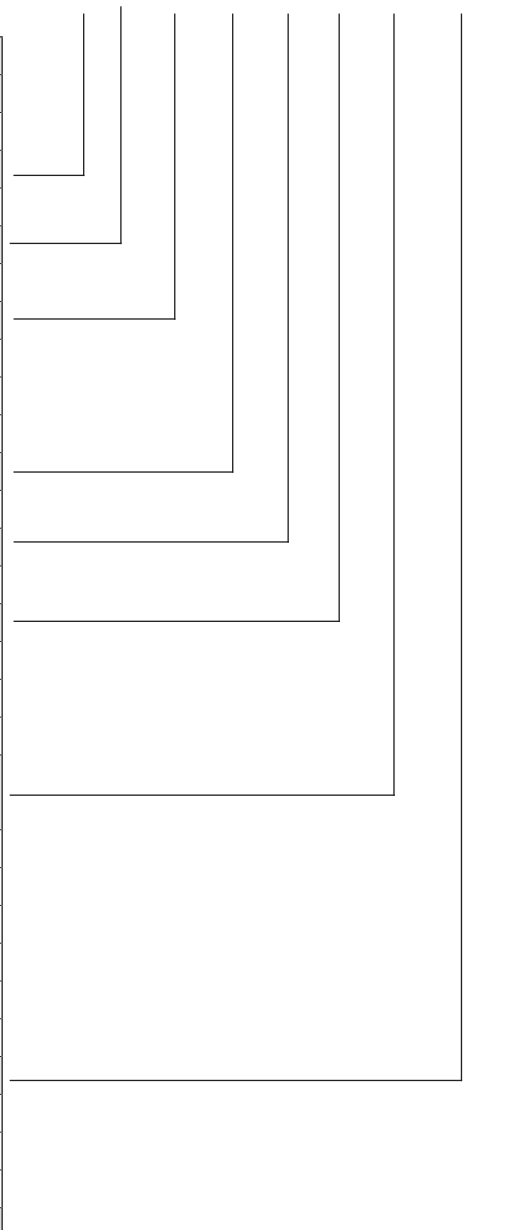
VORTEILE

- Kompakte Bauweise, alle Einzelkomponenten in einem Block vereint
- Minimaler Raumbedarf
- Verkürzung der Montagezeit
- Rasche und einfache Demontage des Speichers vom System (auch während des Betriebs der Anlage) dank Flanschverbindung oder Doppelnippel zwischen Block und Speicher
- Ermöglicht die Kontrolle und Änderung des Gasvorspanndrucks am Speicher während des Betriebs der Anlage.
- Die Sicherheits- und Absperrblöcke können in unterschiedlichen Ausführungen, auch entsprechend ATEX-Vorschriften, geliefert werden.

Typenschlüssel

HSB X 10 NO - 350/ 90/ 80 - A - 013 - Z

HENNLICH Sicherheits- & Absperrblock HSB	
HENNLICH Safety- and Shut-off Block HSB	
ATEX-Ausführung / ATEX	
Zone 1 (II 2G)	X
Nenngröße / Nominal Size [Liter]	
10, 20, 32	
Entlastungsart / Relief Type	
manuell	M
manuell + elektrisch, stromlos geöffnet	NO
manuell + elektrisch, stromlos geschlossen	NC
Sicherheitsventil Einstelldruck / Safety Valve Set Pressure [bar]	
140, 200, 211, 250, 330, 350	
Sicherheitsventil Abnahme / Safety Valve Approval	
CE, einzelgeprüft n. Modul G & verplombt	90
Material Dichtungen / Seals Materials	
FKM (Viton = Standard)	80
IIR (Butyl)	40
EPDM	47
Magnetspannung (nur bei elektr. Entlastung NO/NC) / Magnet Voltage (only by electric relief)	
manuelle Entlastung - keine Angabe	
12V DC	A
24V DC	B
115V AC	C
230V AC	D
Sonderspannung, auf Anfrage	Z
Anschluss speicherseitig / Connection accumulator side	
ohne Adapter (nicht möglich bei ATEX „X“)	
HAS10 = 010, HAS12 = 012, HAS13...	
Auswahlmöglichkeiten siehe AS+FS Typencode	
Sonderausführung / Special Configuration	
Details im Klartext, z.B. lackiert RAL9005	Z



HENNLICH- Sicherheits- und Absperrblock, ATEX-Baureihe auf Anfrage/ HENNLICH- Safety- and shut-off block, ATEX range on request



Sicherheits- und Absperrblock HSB 10, Standard-Baureihe

TECHNISCHE DATEN / TECHNICAL DATA

Betriebsüberdruck / MWP:

Manuelle Entlastung /

Manual drain:

400 bar

Elektrische Entlastung /

Electrical drain:

350 bar

Ausführung gemäß DGRL

Fluidgruppe 2 /

Design according to PED

fluid group 2

Materialien / Materials:

C-Stahl, brüniert, FKM & POM /

Carbon steel, black oxide,

FKM & POM

Temperaturbereich /

Temperature range:

-10 °C bis 80 °C

Elektrische Daten / Electrical data:

Gleichspannung / Voltage DC:

12 / 24 V DC - 17 W

Wechselspannung / Voltage AC:

115 V AC - 50-60 Hz

230 V AC - 50-60 Hz

Schutzart / Protection standard:

IP 65 Stecker / Connector DIN 43650

Gewicht / Weight:

Design M ~ 4,5 kg ohne Speicheranschluss / *without connector*

Design NO/NC ~ 4,9 kg

ohne Speicheranschluss /

without connector

Anschlüsse / Connectors:

Anschlüsse zu den verschiedenen

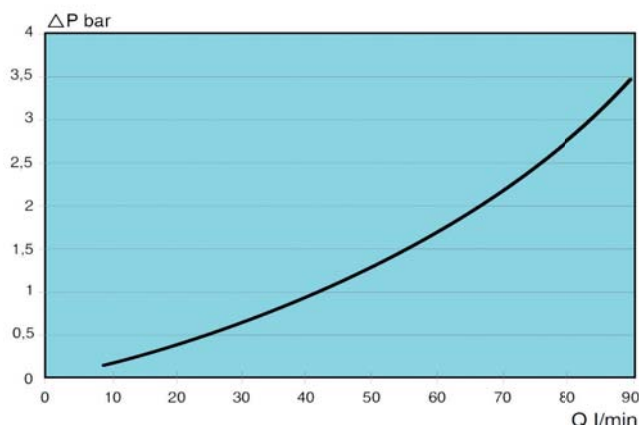
Speichertypen siehe Datenblatt HAS./

Connectors for the different

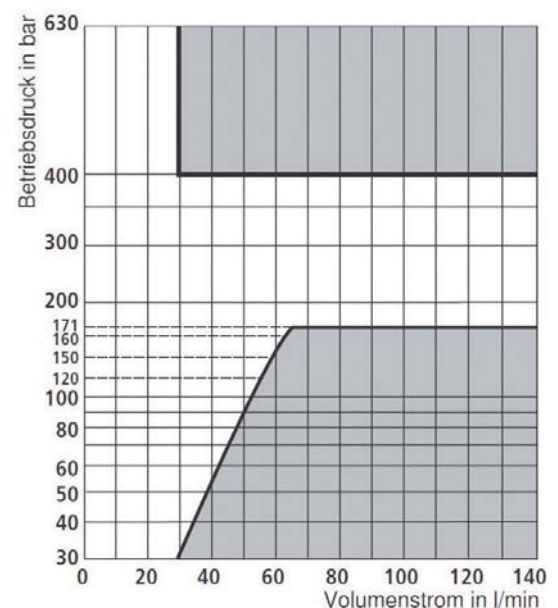
accumulator types see Datasheet HAS.



KENNLINIEN / CHARACTERISTIC CURVES



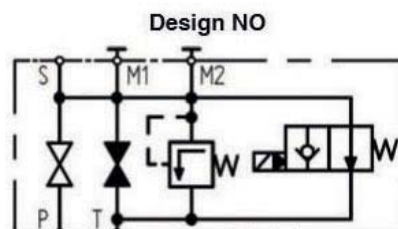
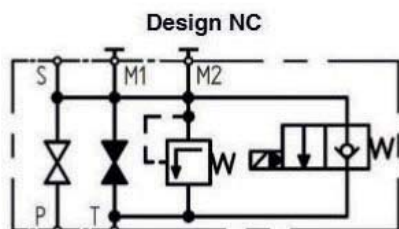
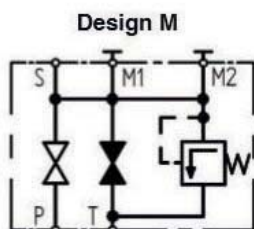
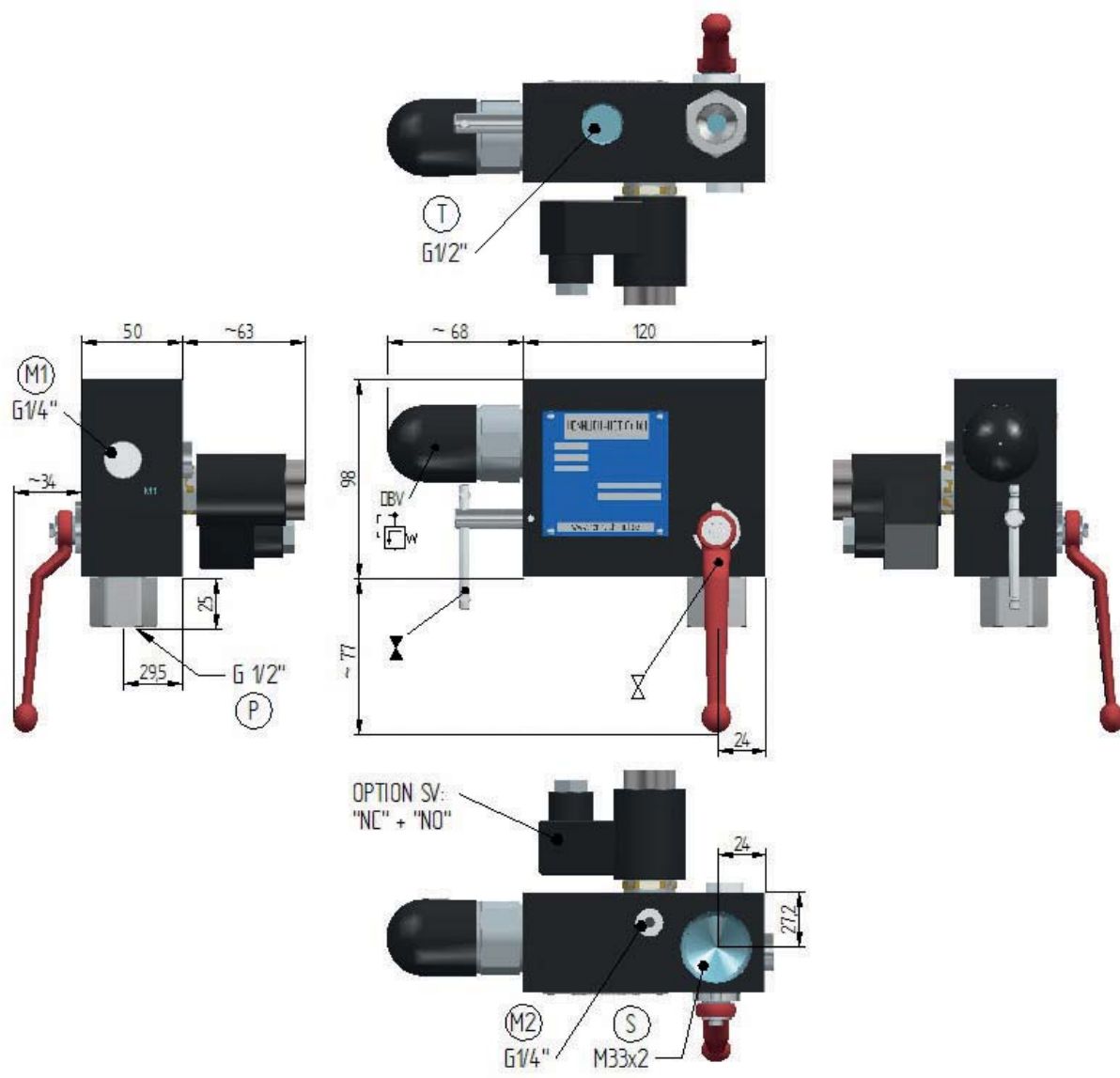
Hydraulische Gegendrücke in den Anschlussleitungen addieren sich zu den Druckverlustswerten sowie dem Ansprechdruck des DB-Ventils. Es ist zu beachten, dass der Kennlinienverlauf bei Abweichungen der Randbedingungen beeinflusst wird.



Andere Ausführungen auf Anfrage. / Other versions on request.

HENNLICH- Sicherheits- und Absperrblock HSB 10, ATEX-Baureihe auf Anfrage / HENNLICH- Safety- and shut-off block HSB 10, ATEX range on request

Sicherheits- und Absperrblock HSB 10, Standard-Baureihe



- P - Pumpenanschluss G 1/2" / Port process G 1/2"
- T - Tankanschluss G 1/2" / Port tank G 1/2"
- S - Speicheranschluss / Port accumulator
- M1 - Manometeranschluss G 1/4" / Port gauge G 1/4"
- M2 - Manometeranschluss G 1/4" / Port gauge G 1/4"
- DBV - Druckbegrenzungsventil / Port safety valve



Sicherheits- und Absperrblock HSB 20, Standard-Baureihe

TECHNISCHE DATEN / TECHNICAL DATA

Betriebsüberdruck / MWP:

Manuelle Entlastung / *Manual drain:*

400 bar

Elektrische Entlastung /

Electrical drain:

350 bar

Ausführung gemäß DGRL

Fluidgruppe 2 / *Design according to*

PED fluid group 2

Materialien / *Materials:*

C-Stahl, brüniert, FKM & POM /

Carbon steel, black oxide

FKM & POM

Temperaturbereich / *Temperature range:*

-10 °C bis 80 °C

Elektrische Daten / *Electrical data:*

Gleichspannung / *Voltage DC:*

12 / 24 V DC - 17 W

Wechselspannung / *Voltage AC:*

115 V AC - 50-60 Hz

230 V AC - 50-60 Hz

Schutzart / *Protection standard:* IP 65

Stecker / *Connector* DIN 43650

Gewicht / *Weight:*

Design M 6,4 kg ohne Speicheranschluss / *without connector*

Design NO/NC 6,9 kg ohne Speicheranschluss / *without connector*

Anschlüsse / *Connectors:*

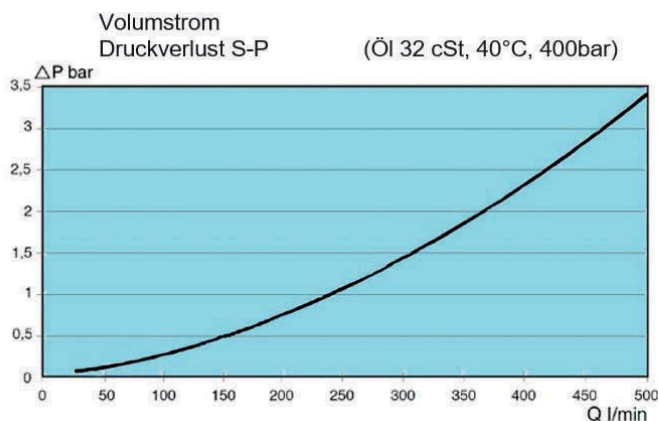
Anschlüsse zu den verschiedenen Speichertypen siehe Datenblatt HAS./

Connectors for the different

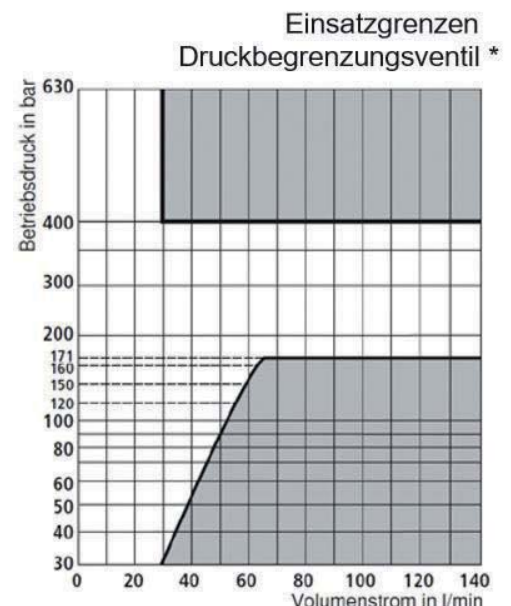
accumulator types see Datasheet HAS.



KENNLINIEN / CHARACTERISTIC CURVES



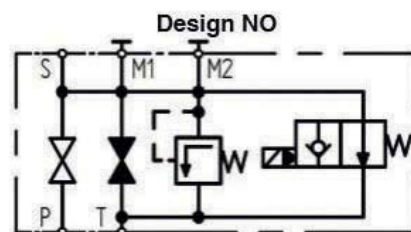
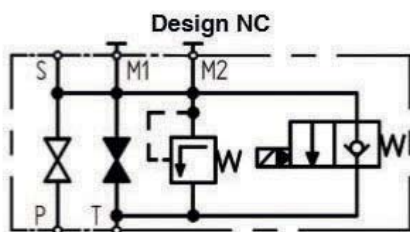
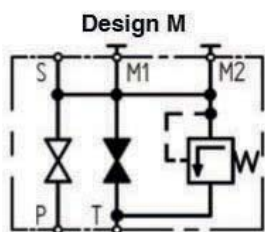
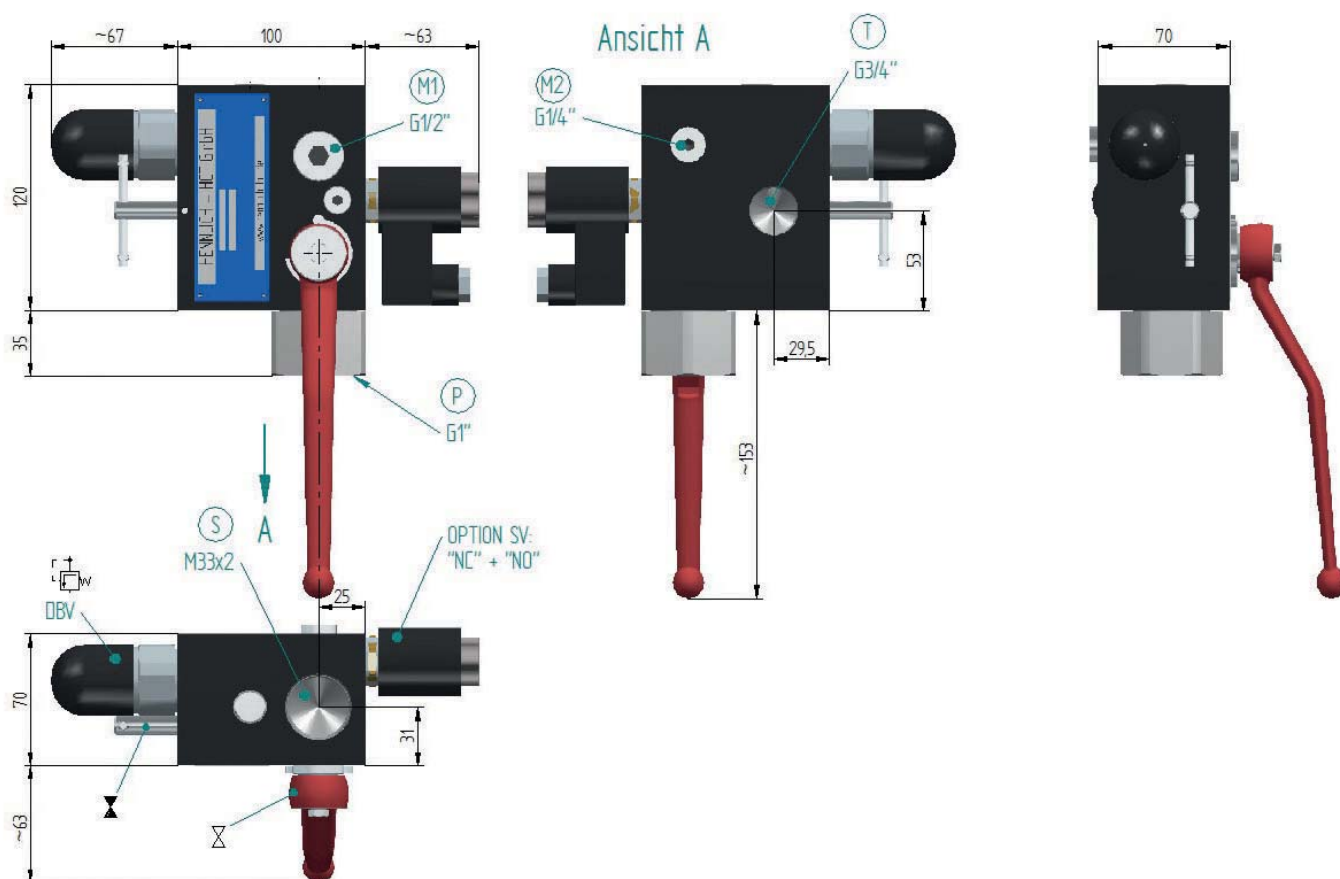
Hydraulische Gegendrücke in den Anschlußleitungen addieren sich zu den Druckverlustswerten sowie dem Ansprechdruck des Ventils. Es ist zu beachten, dass der Kennlinienverlauf bei Abweichungen der Randbedingungen beeinflusst wird.



Andere Ausführungen auf Anfrage. / *Other versions on request.*

HENNLICH- Sicherheits- und Absperrblock HSB 20, ATEX-Baureihe auf Anfrage / HENNLICH- Safety- and shut-off block HSB 20, ATEX range on request

Sicherheits- und Absperrblock HSB 20, Standard-Baureihe



- P - Pumpenanschluss G 1" / Port process G 1"
- T - Tankanschluss G 3/4" / Port tank G 3/4"
- S - Speicheranschluss / Port accumulator
- M1 - Manometeranschluss G 1/2" / Port gauge G 1/2"
- M2 - Manometeranschluss G 1/4" / Port gauge G 1/4"
- DBV - Druckbegrenzungsventil / Port safety valve



Sicherheits- und Absperrblock HSB 32, Standard-Baureihe

TECHNISCHE DATEN / TECHNICAL DATA

Betriebsüberdruck / MWP:

Manuelle Entlastung / *Manual drain*:
400 bar

Elektrische Entlastung / *Electrical drain*: 350 bar

Ausführung gemäß DGRL

Fluidgruppe 2 / *Design according to PED fluid group 2*

Materialien / *Materials*:

C-Stahl, brüniert, FKM & POM /
Carbon steel, black oxide, FKM & POM

Temperaturbereich / *Temperature range*:

-10 °C bis 80 °C

Elektrische Daten / *Electrical data*:

Gleichspannung / *Voltage DC*:

12 / 24 V DC - 17 W

Wechselspannung / *Voltage AC*:

115 V AC - 50-60 Hz

230 V AC - 50-60 Hz

Schutzart / *Protection standard*: IP 65

Stecker / *Connector* DIN 43650

Gewicht / *Weight*:

Design M 11,7 kg ohne Speicheranschluss / *without connector*

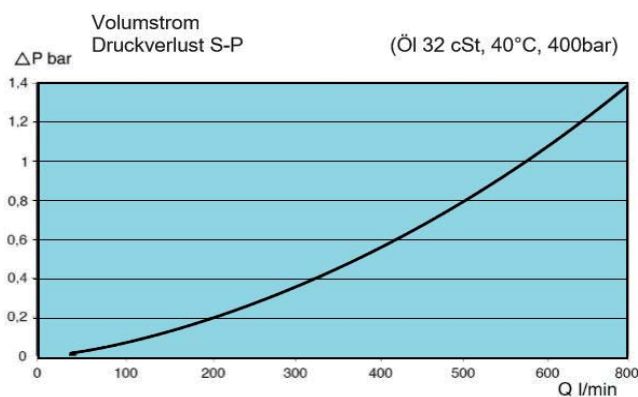
Design NO/NC 12,2 kg ohne Speicheranschluss / *without connector*

Anschlüsse / *Connectors*:

Anschlüsse zu den verschiedenen Speichertypen siehe Datenblatt HAS/ HFS. / *Connectors for the different accumulator types see Datasheet HAS/HFS.*

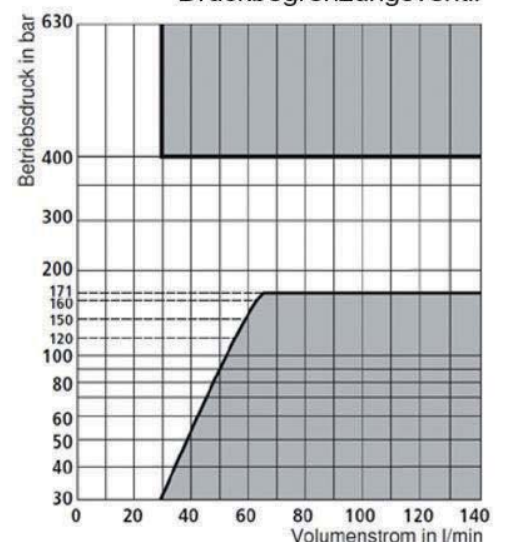


KENNLINIEN / CHARACTERISTIC CURVES



Hydraulische Gegendrücke in den Anschlussleitungen addieren sich zu den Druckverlustswerten sowie dem Ansprechdruck des DB-Ventils. Es ist zu beachten, dass der Kennlinienverlauf bei Abweichungen der Randbedingungen beeinflusst wird.

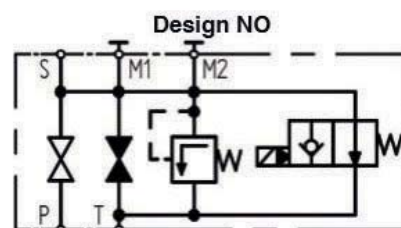
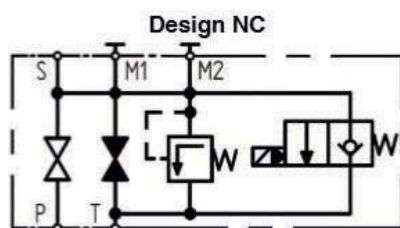
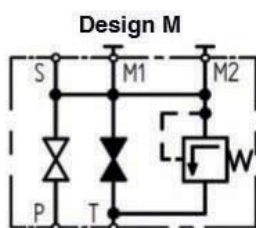
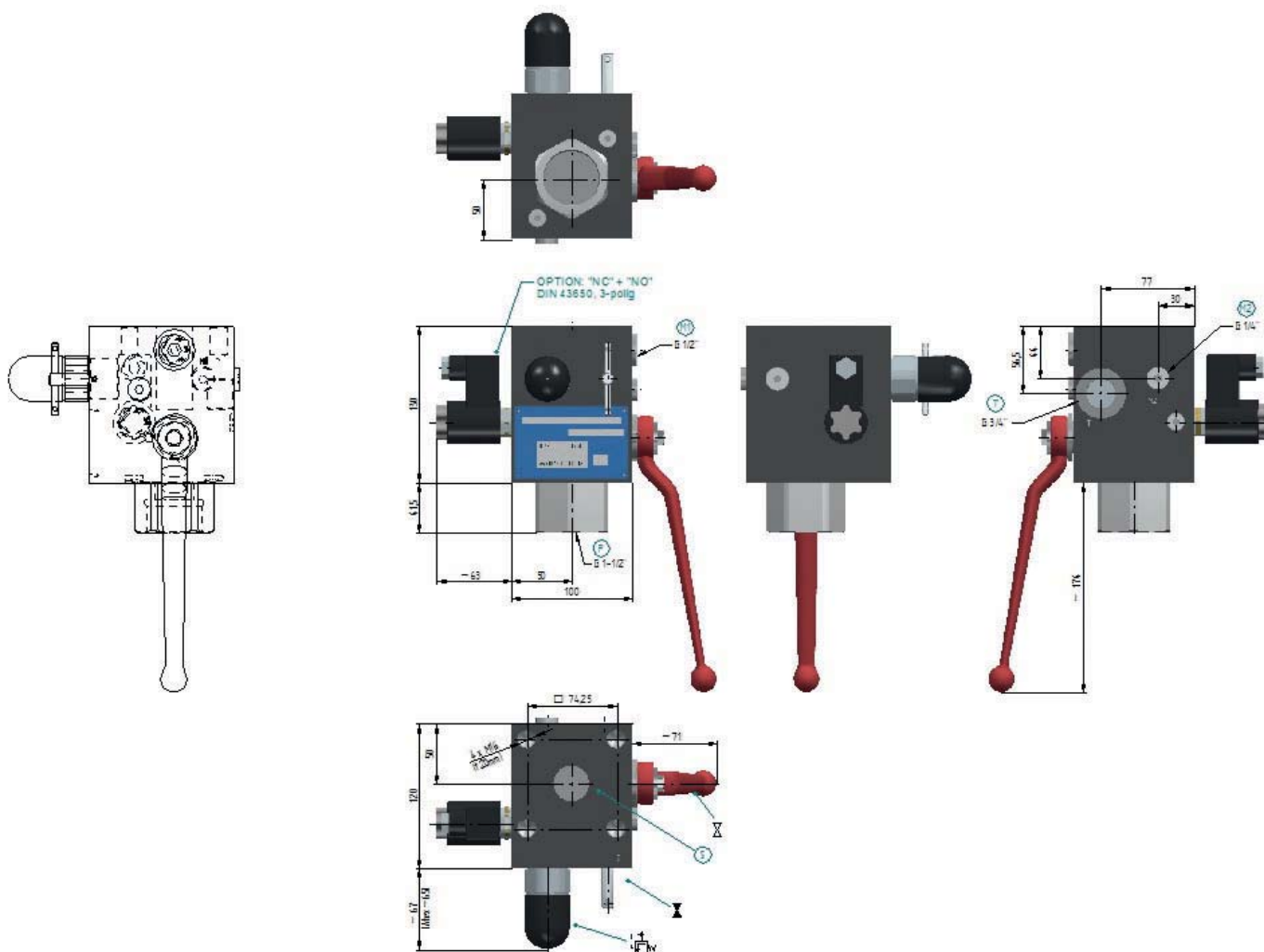
Einsatzgrenzen Druckbegrenzungsventil *



Andere Ausführungen auf Anfrage. / *Other versions on request.*

HENNLICH- Sicherheits- und Absperrblock HSB 32, ATEX-Baureihe auf Anfrage / *HENNLICH- Safety- and shut-off block HSB 32, ATEX range on request*

Sicherheits- und Absperrblock HSB 32, Standard-Baureihe



P - Pumpenanschluss G 1 1/2" / Port process G 1 1/2"
 T - Tankanschluss G 3/4" / Port tank G 3/4"
 S - Speicheranschluss / Port accumulator
 M1 - Manometeranschluss G 1/2" / Port gauge G 1/2"
 M2 - Manometeranschluss G 1/4" / Port gauge G 1/4"
 DBV - Druckbegrenzungsventil / Port safety valve



Deutschland:
HENNLICH - HCT GmbH
Im Gewerbegebiet 8
DE-66386 St Ingbert
Tel. +49 6894 95558 - 0
office@hennlich-hct.de
www.hennlich-hct.de

Österreich:
HENNLICH
Cooling - Technologies GmbH
Schnelldorf 51
A-4975 Suben
Tel. +43 7711 / 33066 - 0
cooling@hennlich.at
www.hennlich.at

Schweiz:
HENNLICH (Schweiz) GmbH
Bonnstraße 28
CH-3186 Düringen
Tel. +41 26 505 14 60
office@hennlich.ch
www.hennlich.ch