

# PUR-POLYURETHANSLANGE (POLYESTER C98)

Med anvendelse af slange af polyurethan i pneumatiske installationer opnås optimal flexibilitet.

Bøjningsradius er minimal, hvilket giver enkel montage også i trange omgivelser.

Denne slange anbefales til vore lynfittings serie "R" og "RL" i samtlige dimensioner. Anbefales ikke til Push-on fittings serie "C". Materialet er polyesterbaseret polyurethan, Elastollan C98 A. Dette er et høj kvalitets produkt. Såvel inder- som yderdiameter er kalibreret.

Alle slanger har påtrykt slangestørrelse samt fremstillingsnummer som angiver produktionstidspunkt.

Alle slanger er tryktestet. Standardlængde: 50 meter. Max længde er afhængig af slangestørrelses, dog max 1000 meter, som leveres på éngangstromle ved forespørgsel. Standardfarve: blå, sort og natur. På forespørgsel: gul, grøn, rød samt brun.

I programmet findes også en smidigere variant, "PU-SOFT", shore C95 A. Lagerføres i standardfarve: grå, sort samt blå. Dimensioner: kun 6/3,8 og 8/5,4 mm.

Slangen har endnu mindre bøjningsradius end shore C98A, men lavere arbejdstryk, se tabel.



| Varenummer | Beskrivelse      | Dim. yd, in. | Bøjnings-radius (mm) | Sprængtryk i bar ved 30°C | Vægt kg 100 m. |
|------------|------------------|--------------|----------------------|---------------------------|----------------|
| 9993000    | PU 3/1,8 Blå     | 3/1,8        | 10                   | 28                        | 0,6            |
| 9993002    | PU 4/2 Blå       | 4/2,5        | 12                   | 33                        | 1,0            |
| 9993012    | PU 5/3 Blå       | 5/3,1        | 13                   | 33                        | 1,5            |
| 9993022    | PU 6/4 Blå       | 6/3,9        | 17                   | 32                        | 1,9            |
| 9993032    | PU 8/6 Blå       | 8/5,7        | 30                   | 24                        | 3,0            |
| 9993042    | PU 10/8 Blå      | 10/7,5       | 45                   | 22                        | 4,1            |
| 9993052    | PU 12/9 Blå      | 12/9         | 55                   | 22                        | 6,0            |
| 9993062    | PU 14/11 Blå     | 14/10,2      | 100                  | 21                        | 9,0            |
| 9993004    | PU 4/2 Natur     | 4/2,5        | 12                   | 33                        | 1,0            |
| 9993014    | PU 5/3 Natur     | 5/3,1        | 13                   | 33                        | 1,5            |
| 9993024    | PU 6/4 Natur     | 6/3,9        | 17                   | 32                        | 1,9            |
| 9993034    | PU 8/6 Natur     | 8/5,7        | 30                   | 24                        | 3,0            |
| 9993044    | PU 10/8 Natur    | 10/7,5       | 45                   | 22                        | 4,1            |
| 9993054    | PU 12/9 Natur    | 12/9         | 55                   | 22                        | 6,0            |
| 9993064    | PU 14/11 Natur   | 14/10,2      | 100                  | 21                        | 9,0            |
| 9993003    | PU 4/2 Sort      | 4/2,5        | 12                   | 33                        | 1,0            |
| 9993013    | PU 5/3 Sort      | 5/3,1        | 13                   | 33                        | 1,5            |
| 9993023    | PU 6/4 Sort      | 6/3,9        | 17                   | 32                        | 1,9            |
| 9993033    | PU 8/6 Sort      | 8/5,7        | 30                   | 24                        | 3,0            |
| 9993043    | PU 10/8 Sort     | 10/7,5       | 45                   | 22                        | 4,1            |
| 9993053    | PU 12/9 Sort     | 12/9         | 55                   | 22                        | 6,0            |
| 9993063    | PU 14/11 Sort    | 14/10,2      | 100                  | 21                        | 9,0            |
| 9993120    | PU-SOFT 6/4 Grå  | 6/3,8        | 15                   | 23                        | 2,1            |
| 9993130    | PU-SOFT 8/6 Grå  | 8/5,4        | 45                   | 20                        | 3,3            |
| 9993122    | PU-SOFT 6/4 Blå  | 6/3,8        | 15                   | 23                        | 2,1            |
| 9993132    | PU-SOFT 8/6 Blå  | 8/5,4        | 45                   | 20                        | 3,3            |
| 9993123    | PU-SOFT 6/4 Sort | 6/3,8        | 15                   | 23                        | 2,1            |
| 9993133    | PU-SOFT 8/6 Sort | 8/5,4        | 45                   | 20                        | 3,3            |

## TEKNISKE DATA

|                  |             |
|------------------|-------------|
| Temperaturområde | -40°C+60°C  |
| Hårdhed          | Shore C98 A |

## EGENSKABER

- Extremt flexibel
- Kan bøjes uden at skade slangen
- Materialet er UL 94-godkendt (E 140250)
- Bør/må ikke anvendes i fugtig miljø
- Begrænset kemikaliebestandighed

# PU-POLYURETHANSLANGE (POLYETHER 1198A)

Denne slange har samme egenskaber som PUR, polyether C98. Slangen er flexibel og har en lille bøjningsradius. Materiale: PUR Elastollan 1198A. Slangen adskiller sig på en del punkter fra standard PUR. Slangen er specielt velegnet i miljøer med fugt/vand og kan benyttes til udendørs brug. Polyether-PU har en god kemisk resistens og egner sig derfor til applikationer med rengøringsmidler eller opløsningsmidler. Ydermere kan slangen anvendes i levnedsmiddel branchen samt indenfor det medicinske område. Polyether-PU er resistent overfor mikrober, er hydrolysebestandig selv efter lang tids påvirkning af vand. Slangen er ekstremt fleksibel og kan bøjes og vrides uden at ødelægge slangen.

Slangen anbefales til vore lynfittings serie "R" og "RL" i samtlige dimensioner.

Såvel inder- som yderdiameter er kalibreret. Standardlængde: 50 meter.

Standardfarve: natur transparent, blå transparent. På forespørgsel: grå transparent, sølvgrå transparent samt orange transparent.



| Varenummer | Beskrivelse           | Dim. yd, in. | Bøjnings-radius (mm) | Sprængtryk i bar ved 30°C | Vægt kg 100 m. |
|------------|-----------------------|--------------|----------------------|---------------------------|----------------|
| 9993402    | PU 4/2,5 Blå trans.   | 4/2,5        | 12                   | 21                        | 1,0            |
| 9993422    | PU 6/3,9 Blå trans.   | 6/3,9        | 15                   | 20                        | 1,9            |
| 9993432    | PU 8/5,5 Blå trans.   | 8/5,5        | 25                   | 14                        | 3,0            |
| 9993442    | PU 10/7 Blå trans.    | 10/7         | 40                   | 13                        | 4,7            |
| 9993452    | PU 12/8 Blå trans.    | 12/8         |                      |                           |                |
| 9993404    | PU 4/2,5 Natur trans. | 4/2,5        | 12                   | 21                        | 1,0            |
| 9993424    | PU 6/3,9 Natur trans. | 6/3,9        | 15                   | 20                        | 1,9            |
| 9993434    | PU 8/5,5 Natur trans. | 8/5,5        | 25                   | 14                        | 3,0            |
| 9993444    | PU 10/7 Natur trans.  | 10/7         | 40                   | 13                        | 4,7            |
| 9993454    | PU 12/8 Natur trans.  | 12/8         |                      |                           |                |

## TEKNISKE DATA

Temperaturområde  
Hårdhed

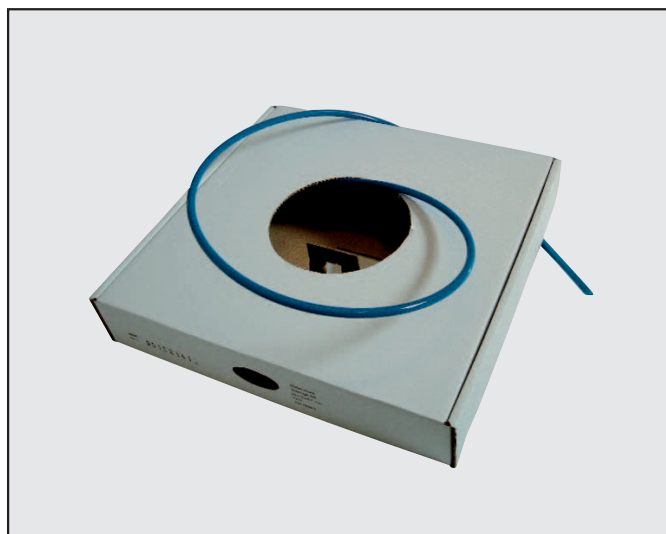
-30°C+60°C  
Shore C98 A, DIN 53505

## EGENSKABER

- Extremt flexibel
- Godkendelser: 90-128-EEC samt FDA 21 Title CFR 177.2600
- Kan bøjes uden at skade slangen
- Hydrolysebestandig
- Resistent overfor mikrober
- God kemisk resistens overfor opløsningsmidler og rengøringsmidler

# NYLONSLANGE PA 11/12 DIN 73378/74324

Slanger af polyamid 11/12 anvendes meget i pneumatiske installationer. Slangen har gode tryk- og temperatur egenskaber, samt er vej- og kemikaliebestandig. Slangen anbefales til vore lynfittings serie "R" og "RL" samt til Push-on fittings serie "C" i alle dimensioner. DIN standardnormer: DIN 73378 og DIN 74324. Standardfarve: blå, natur og sort. Standardlængde: 50 meter. Andre længder på forespørgsel.



| Varenummer | Beskrivelse    | Dim. yd, in. | Bøjnings-radius (mm) | Sprængtryk i bar ved 30°C | Vægt kg 100 m. |
|------------|----------------|--------------|----------------------|---------------------------|----------------|
| 9992004    | PA 4/2 Natur   | 4/2,7        | 18                   | 90                        | 0,7            |
| 9992024    | PA 6/4 Natur   | 6/4          | 32                   | 72                        | 1,2            |
| 9992034    | PA 8/6 Natur   | 8/6          | 55                   | 72                        | 2,2            |
| 9992044    | PA 10/8 Natur  | 10/8         | 85                   | 50                        | 2,9            |
| 9992054    | PA 12/10 Natur | 12/10        | 98                   | 49                        | 4,0            |
| 9992003    | PA 4/2 Sort    | 4/2,7        | 18                   | 90                        | 0,7            |
| 9992023    | PA 6/4 Sort    | 6/4          | 32                   | 72                        | 2,2            |
| 9992033    | PA 8/6 Sort    | 8/6          | 55                   | 72                        | 2,2            |
| 9992043    | PA 10/8 Sort   | 10/8         | 85                   | 50                        | 2,9            |
| 9992053    | PA 12/10 Sort  | 12/10        | 98                   | 49                        | 4,0            |
| 9992002    | PA 4/2 Blå     | 4/2,7        | 18                   | 90                        | 0,7            |
| 9992012    | PA 5/3 Blå     | 5/3          | 26                   | 85                        | 1,0            |
| 9992022    | PA 6/4 Blå     | 6/4          | 32                   | 72                        | 2,2            |
| 9992032    | PA 8/6 Blå     | 8/6          | 55                   | 72                        | 2,2            |
| 9992042    | PA 10/8 Blå    | 10/8         | 85                   | 50                        | 2,9            |
| 9992052    | PA 12/10 Blå   | 12/10        | 98                   | 49                        | 4,0            |

## TEKNISKE DATA

Arbejdstemperatur  
Hårdhed

- 40° til + 100°C  
Shore D 63

## EGENSKABER

- God kemisk resistens
- God resistens mod UV-stråling
- Flammetestet efter HB (UL 94)
- Vandoptagningsevne < 1,6%

# TEFLONSLANGE

PTFE (Polytetrafluoreten), mest kendt under navnet Teflon® anvendes i en mængde forskellige områder p.g.a sine mange unikke egenskaber som ikke findes i andet plastmateriale. Frem for alt har slangen en høj kemikalieresistens samt lav friktion som er specielt for PTFE. Materialet ældes ikke i samme grad som andre termoplast materialer.

PTFE kan ydermere anvendes indenfor et bredt temperatur interval.

Denne slange kan anvendes sammen med vore lynfittings serie "R" og "RL" samt til Push-on fittings sserie "C". Ingen standardlængder. Farve: kun natur.



| Varenummer | Beskrivelse | Dim. yd, in. | Farve | Sprængtryk<br>i bar ved 30°C | Arbejdstryk<br>i bar ved 20°C |
|------------|-------------|--------------|-------|------------------------------|-------------------------------|
| 9990201    | PTFE 4/2    | 4/2          | Natur | 120                          | 28                            |
| 9990401    | PTFE 6/4    | 6/4          | Natur | 60                           | 14                            |
| 9990601    | PTFE 8/6    | 8/6          | Natur | 36                           | 9                             |
| 9990801    | PTFE 10/8   | 10/8         | Natur | 25                           | 7                             |
| 9990901    | PTFE 12/10  | 12/10        | Natur | 18                           | 5                             |

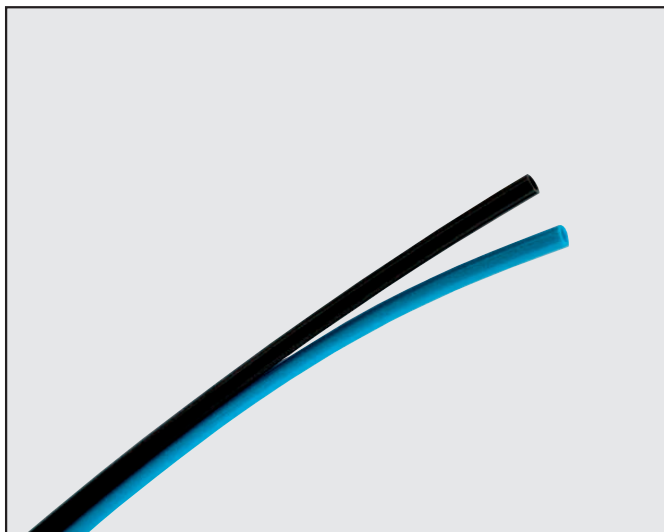
| TEKNISKE DATA    |                     |
|------------------|---------------------|
| Temperaturområde | - 260°C til + 260°C |

- EGENSKABER**
- Høj kemikalieresistens
  - UV-beständig
  - Ældes ikke
  - FDA-godkendt
  - Brænder ikke (klassificeret som VO)

Denne slange er anvendelig hvor installationen kræver bedre slangeføring. Derudover er det tidsbesparende at trække to slanger på en gang. Den mest almindelige applikationen er til dobbeltvirkende cylindre eller aktuatorer. Plastmaterialet er det samme som vor PU plastslange, Elastollan C 98 A.

Standardlængde: 50 meter. Farve: blå/sort. Den fungerer også som kodning af slangerne.

Let at dele, ingen mærker. Slangen kan anvendes til vore lynfittings serie "R" og "RL".



| Varenummer | Beskrivelse          | Dim. yd, in. | Bøjnings-radius (mm) | Sprængtryk i bar ved 30°C | Vægt kg 100 m. |
|------------|----------------------|--------------|----------------------|---------------------------|----------------|
| 9993545    | PU-DUO 4/2 blå/Sort  | 4/2,5        | 12                   | 33                        | 2,0            |
| 9993555    | PU-DUO 6/4 blå/Sort  | 6/3,9        | 17                   | 32                        | 3,8            |
| 9993565    | PU-DUO 8/6 blå/Sort  | 8/5,7        | 30                   | 24                        | 6,0            |
| 9993575    | PU-DUO 10/8 blå/Sort | 10/7,5       | 45                   | 22                        | 8,2            |
| 9993585    | PU-DUO 12/9 blå/Sort | 12/9         | 55                   | 22                        | 12,0           |

| TEKNISKE DATA    |            |
|------------------|------------|
| Temperaturområde | -20°C+60°C |
| Hårdhed          | Shore A 98 |

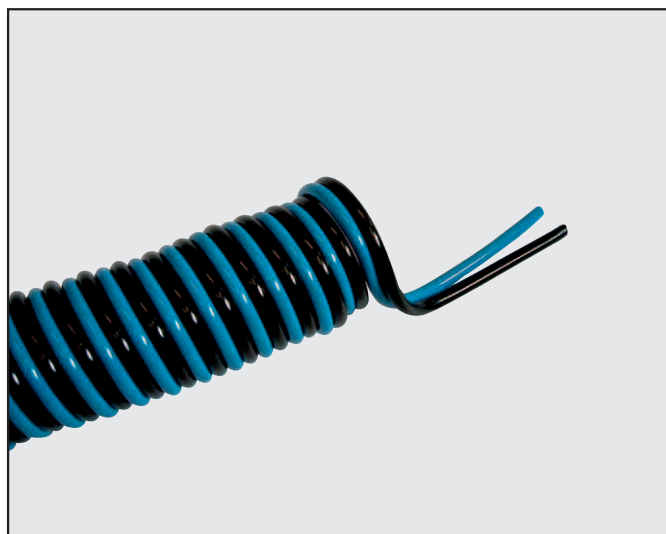
## EGENSKABER

- Extremt flexibelt
- Kan bøjes uden at skade slangen
- Materialet UL 94-godkendt (E 140250)
- Bør/må ikke anvendes i fugtig miljø
- Begrænset kemikaliebestandighed

# PU-DUO SPIRAL

PU-DUO Spiralslange er produceret af samme plastmateriale som vor PU plastslange, Elastollan C 98 A. Arbejdslængde 2,5 eller 5 meter. Farve blå/sort. Lige ender på 80 mm forenkler montage af vore lynfittings serie "R" og "RL".

NB! Fås også som enkelt spiral ved forespørgsel.



| Varenummer | Beskrivelse   | Dim. yd, in. | Arbejds-<br>længde (m) | Invendig spiraldiam.<br>(mm) | Længde i hvile pos.<br>(mm) | Vægt gram |
|------------|---------------|--------------|------------------------|------------------------------|-----------------------------|-----------|
| 9994066    | 2xPU 4/2-2,5m | 4/2          | 2,5                    | 25                           | 320                         | 150       |
| 9994067    | 2xPU 6/4-2,5m | 6/4          | 2,5                    | 40                           | 290                         | 280       |
| 9994068    | 2xPU 6/4-5m   | 6/4          | 5,0                    | 40                           | 580                         | 575       |
| 9994069    | 2xPU 8/6-2,5m | 8/6          | 2,5                    | 50                           | 310                         | 290       |
| 9994070    | 2xPU 8/6-5m   | 8/6          | 5,0                    | 50                           | 620                         | 630       |

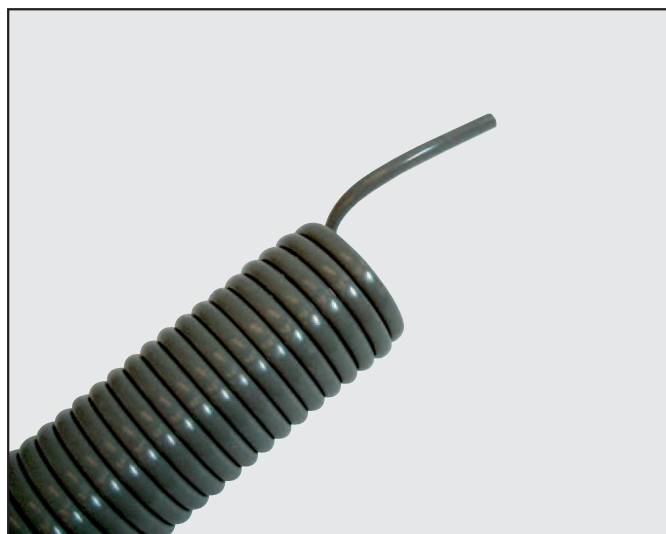
## EGENSKABER

- Flexibelt materiale
- Lille inderdiameter på spiralen
- Enderne er let at adskille
- Flexibel selv ved lav temperatur

# PA 11 SUPERFLEX SPIRALSLANGE

PA Suplerflex (PASF) er blødere og mere flexibelt end standard nylonlange.

Spiralslangen udviser gode tryk- og temperaturegenskaber. Slangerne leveres med 100 mm lige ender hvilket gør slangen anvendelig til vore lynfittings serie "R" og "RL" samt Push-on serie "C". Standardfarve: grå. Arbejdslængde: 3 eller 6 meter. Ved forespørgsel kan denne slange også leveres i andre længder uden lige ender.



| Varenummer | Beskrivelse       | Dim. yd, in. | Arbejds-<br>længde (m) | Invendig spiraldiam.<br>(mm) | Længde i hvile pos.<br>(mm) | Vægt gram |
|------------|-------------------|--------------|------------------------|------------------------------|-----------------------------|-----------|
| 9994080    | PAS-R 4/2-3m Grå  | 4/2,5        | 3                      | 21                           | 296                         | 50        |
| 9994082    | PAS-R 4/2-6m Grå  | 4/2,5        | 6                      | 21                           | 592                         | 80        |
| 9994084    | PAS-R 6/4-3m Grå  | 6/4,5        | 3                      | 45                           | 222                         | 75        |
| 9994086    | PAS-R 6/4-6m Grå  | 6/4,5        | 6                      | 45                           | 444                         | 190       |
| 9994088    | PAS-R 8/6-3m Grå  | 8/6          | 3                      | 60                           | 224                         | 105       |
| 9994090    | PAS-R 8/6-6m Grå  | 8/6          | 6                      | 60                           | 448                         | 225       |
| 9994092    | PAS-R 10/8-3m Grå | 10/7,5       | 3                      | 76                           | 220                         | 205       |
| 9994094    | PAS-R 10/8-6m Grå | 10/7,5       | 6                      | 76                           | 440                         | 395       |
| 9994096    | PAS-R 12/9-3m Grå | 12/9         | 3                      | 113                          | 180                         | 285       |
| 9994098    | PAS-R 12/9-6m Grå | 12/9         | 6                      | 113                          | 360                         | 560       |

## TEKNISKE DATA

Arbejdstemperatur  
Max tryk ved 20 °C

-10°C til + 80°C  
13 bar

## EGENSKABER

- Blødere og mere flexibelt end standard nylonlange
- Gode tryk- og temperaturegenskaber
- Kan anvendes sammen med vore lynfittings

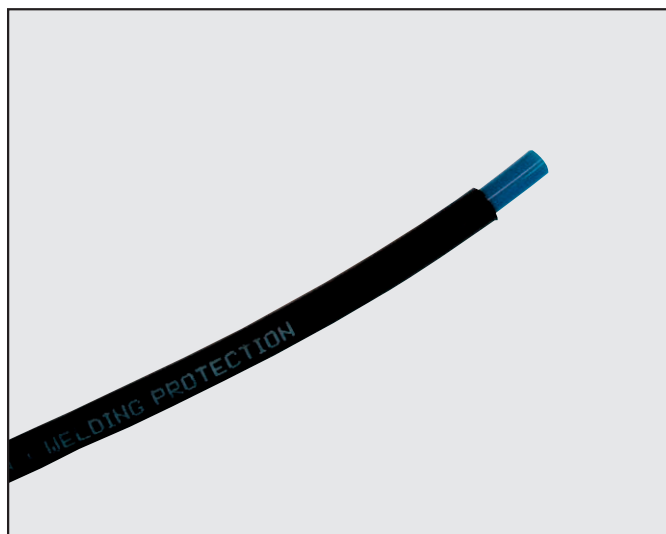
# SVEJSEBESKYTTET SLANGE MED KAPPE

Svejsebeskyttet polyamidslange med kappe. PA 11/12 efter DIN 73378 med en kappe af termoplastisk gummi, TPE, tykkelse 1,1 mm. 15-25 mm af kappen fjernes i enden af slangen for tilslutning på fittings.

Denne slange anvendes med fordel i hårdt miljø med svejsegløder.

Kappen er af selvslukkende materiale. Inderrør er blå, beskyttelsen er sort.

Standardlængde: 50 meter.



| Varenummer | Beskrivelse             | Dim. yd. in. | Bøjnings-radius (mm) | Arbejdstryk i bar ved 50° | Vægt kg 100 m. |
|------------|-------------------------|--------------|----------------------|---------------------------|----------------|
| 9996522    | PA11 WP 6/4 Blå (50m)   | 6/4          | 43                   | 20                        | 5,0            |
| 9996532    | PA11 WP 8/6 Blå (50m)   | 8/6          | 64                   | 20                        | 7,0            |
| 9996542    | PA11 WP 10/8 Blå (50m)  | 10/8         | 135                  | 14                        | 8,0            |
| 9996552    | PA 1 WP 12/10 Blå (50m) | 12/10        | 190                  | 12                        | 9,0            |

## TEKNISKE DATA

|                   |                  |
|-------------------|------------------|
| Arbejdstemperatur | -40° til + 100°C |
| Hårdhed           | Shore A 60       |

## EGENSKABER

- God kemisk resistens
- God resistens mod UV-stråling
- Flammehæmmende efter UL 94 VO

## VÆRKTØJ TIL AFISOLERING AF KAPPE

| Varenummer | Beskrivelse                              |
|------------|--|
| 9999996    | Afisoleringsværktøj WP-rør 8/6           |
| 9999997    | Afisoleringsværktøj WP-rør 10/8 og 12/10 |
|            |  |
|            |  |
|            |  |
|            |  |
|            |  |
|            |  |
|            |  |
|            |  |





# FLAMEX Specialslange til svejemiljøer

Flamex er en speciel Polyurethanslange for alle applikationer som svejsemaskiner, svejseudstyr eller som beskyttelse mod stænk fra slibe/skæremaskiner. Slangen har vist sig at have ekstrem god bestandighed under hårde forhold. Slangen har fået stor opmærksomhed og anvendes idag hos flere ledende bilproducenter i Europa.

Flamex har vist sig at have store fordele ved montage og anvendelse i i robotsystemer.

Slangen er anvendelig for luft, vand og forskellige gasser. Arbejdstryk: 0 – 20 bar, afhængig af omgivelsestemperatur. Farve: Sort. Standardlængde: 50 meter.

Dimensioner: 4/2, 8/4, 10/6, 12/8 og 14/10 . (Yderdiameter 6 mm findes ikke, eftersom inderdiameteren ender på 2 mm).



| Varenummer | Benævnelse              | Dim. yd, in. | Bøjnings-radius (mm) | Sprængtryk ved 50°C | Vægt kg 100 m |
|------------|-------------------------|--------------|----------------------|---------------------|---------------|
| 9996204    | Flamex 4/2 Sort (50m)   | 4/2          | 7                    | 24                  | 1,2           |
| 9996234    | Flamex 8/4 Sort (50m)   | 8/4          | 15                   | 32                  | 4,8           |
| 9996244    | Flamex 10/6 Sort (50m)  | 10/6         | 20                   | 24                  | 6,4           |
| 9996254    | Flamex 12/8 Sort (50m)  | 12/8         | 28                   | 20                  | 8,0           |
| 9996264    | Flamex 14/10 Sort (50m) | 14/10        | 45                   | 14                  | 9,5           |

| TEKNISKE DATA |                     |
|---------------|---------------------|
| Brandklasse   | UL 94 fra V2 til V0 |
| Hårdhed       | Shore D 54          |

## EGENSKABER

- Ekstremt resistent mod alle typer af svejsegeløder og slipstænk.  
Beskyttelsesudgifter kan minimeres
- Flamme hæmmende uden afgivelse af halogen, selvslukkende ved eventuel brand
- Lav omkostning p.g.a lang levetid
- Passer til alle lynfittings af metal og plastmateriale
- Enkel, hurtig og billig installation
- Hydrolysebestandig, anvendelig for applikationer i vand
- Resistent mod mikrober
- Høj kemisk resistens mod de fleste rengørings- og rensmidler
- Lille bøjningsradius
- Fremragende UV-resistens
- Højt sprængtryk
- Passer til vakuum-installationer
- Godkendt af tyske bilfabrikker

# PU-KKS

Denne slange er anvendelig til installationer i svejsemiljøer, hvor slangen ikke udsættes for direkte kontakt med svejsegløder. Den kan med fordel anvendes på svejseroboter og placeres i kabelbakker i tilslutninger til robotter. Ved direkte kontakt med svejsegløder, svejsestænk, anbefales FLAMEX se side 12.

Slangen er flammehæmmende og selvslukkende uden afgivelse af halogen. Det gør slangen anvendelig i f.eks. busser og tog hvor man ved eventuel brand vil undgå udvikling af halogener.

Slangen har ydermere gode hydrolyseegenskaber og er resistent overfor microorganismer. Farve: Blå.

Standardlængde: 50 meter.

Arbejdstryk 0-18 bar afhængig af omgivelsestemperatur.



| Varenummer | Benævnelse            | Dim. yd, in. | Bøjnings-radius (mm) | Sprængtryk ved 50°C | Vægt kg 100 m |
|------------|-----------------------|--------------|----------------------|---------------------|---------------|
| 9996422    | PU-KKS 6/4 Blå (50m)  | 6/4          | 14                   | 16                  | 2,0           |
| 9996432    | PU-KKS 8/6 Blå (50m)  | 8/5,7        | 28                   | 13                  | 3,2           |
| 9996442    | PU-KKS 10/8 Blå (50m) | 10/7,5       | 38                   | 13                  | 4,4           |

## TEKNISKE DATA

Hårdhed

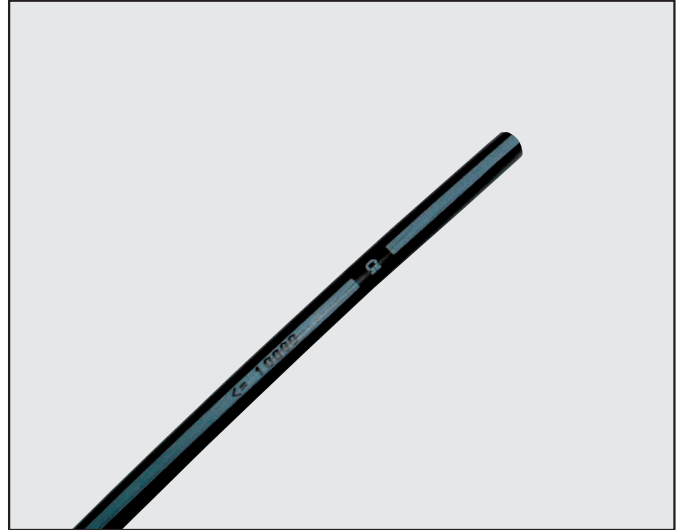
Shore D 54

## EGENSKABER

- God resistens mod svejsegløder og slibe- og svejsestænk
- Flammehæmmende uden afgivelse af halogen
- Selvslukkende ved eventuel brand
- Hydrolysebestandig
- Resistent mod mikrober
- Flexibelt, lille bøjningsradius

# PU-A:S:S Antistatiskt Polyurethanslange

Denne specielle slange er udviklet til applikationer hvor det er nødvendigt at undgå antistatisk elektricitet. Slangen kan anvendes i elektronikindustrien, lakeringsindustrien samt i eksplosionssikre miljøer. Passer som fødeslange i sorteringsanlæg og lign.  
Anbefales til vore lynfittings serie "R" og "RL"  
Farve: sort. Standardlængde: 50 meter.



| Varenummer | Beskrivelse            | Dim. yd, in. | Bøjnings-radius (mm) | Sprængtryk ved 50°C | Vægt kg 100 m |
|------------|------------------------|--------------|----------------------|---------------------|---------------|
| 9996303    | PU-ASS 4/2 Sort (50m)  | 4/2,5        | 10                   | 35                  | 0,9           |
| 9996323    | PU-ASS 6/4 Sort (50m)  | 6/4          | 15                   | 34                  | 1,9           |
| 9996333    | PU-ASS 8/6 Sort (50m)  | 8/5,8        | 28                   | 27                  | 2,9           |
| 9996343    | PU-ASS 10/8 Sort (50m) | 10/7,5       | 35                   | 22                  | 4,3           |

## EGENSKABER

- Høj antistatisk dimensionering med en overfladeresistens  $\leq 10^4 \Omega$
- God bestandighed mod mekanisk gnist
- Resistent mod mikrober
- Fremragende UV-resistens
- Høj slidstyrke
- Egnet til vakuum-installationer

# BREMSESLANGE PA 11/12 DIN 74324

Samme egenskaber som PA 11, mindre flexibelt, men klarer større tryk- samt temperaturområder.  
Anvendeligt i bil/transportindustrien – godkendt til trykluffbremseser.

DIN standardnorm: DIN 74324

Standardlængde: 50 meter. Farve: Sort



| Varenummer | Beskrivelse                     | Dim. yd, in. | Bøjnings-radius (mm) | Arbejdsdruk i bar ved 30° | Vægt kg 100 m |
|------------|---------------------------------|--------------|----------------------|---------------------------|---------------|
| 9996123    | PA 6/4 Sort Bremseslange (50m)  | 6/4          | 36                   | 51                        | 1,2           |
| 9996133    | PA 8/6 Sort Bremseslange (50m)  | 8/6          | 64                   | 36                        | 2,2           |
| 9996143    | PA 10/8 Sort Bremseslange (50m) | 10/8         | 110                  | 28                        | 2,9           |
| 9996153    | PA 12/9 Sort Bremseslange (50m) | 12/9         | 170                  | 36                        | 4,8           |

## TEKNISKE DATA

|                   |                   |
|-------------------|-------------------|
| Arbejdstemperatur | - 40° til + 100°C |
| Hårdhed           | Shore D 72        |

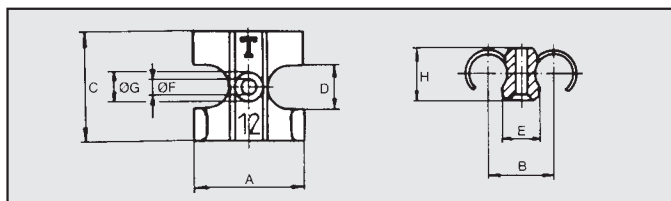
## EGENSKABER

- God kemisk resistens
- God resistens mod UV-stråling
- Flammetestet efter V2 (UL 94)
- Vandoptagningsprocent < 1,9%
- Efter DIN 74324

## T-Klemmister

For enkel og pæn montage af plastslange.  
Materiale: Formstøbt acetalplast.

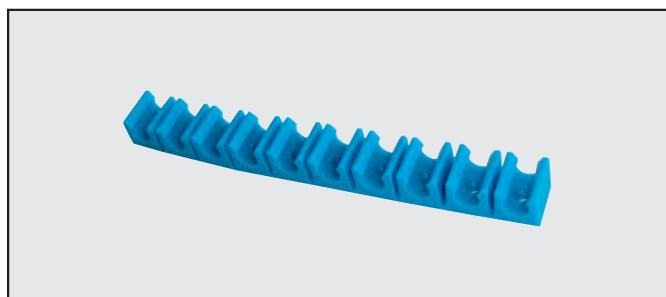
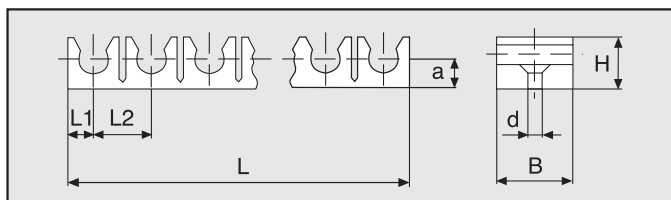
Farve: Sort  
Temperaturområde: -40°C til + 100°C.



| Varenummer | Beskrivelse            | A  | B  | C  | D  | E  | F | G  | H  |
|------------|------------------------|----|----|----|----|----|---|----|----|
| 8306040    | T-Klemmiste 4-5 Sort   | 15 | 10 | 18 | 6  | 7  | 3 | 6  | 9  |
| 8306060    | T-Klemmiste 6-7 Sort   | 20 | 12 | 20 | 8  | 8  | 3 | 6  | 9  |
| 8306080    | T-Klemmiste 8-9 Sort   | 25 | 15 | 24 | 10 | 10 | 4 | 8  | 12 |
| 8306100    | T-Klemmiste 10-11 Sort | 31 | 18 | 28 | 12 | 11 | 4 | 8  | 15 |
| 8306120    | T-Klemmiste 12-14 Sort | 34 | 21 | 35 | 14 | 12 | 4 | 9  | 17 |
| 8306150    | T-Klemmiste 15-17 Sort | 43 | 25 | 42 | 17 | 14 | 5 | 10 | 20 |

## Klemmister

Farve: Blå og sort.  
Skruehuller i hver holder, delbar lister med 6-10 holdere i hver, se tabel



| Varenummer | Beskrivelse | Rør y.d. | Antal holdere | L     | B  | H    | L1  | a   | d   | L2   |
|------------|-------------|----------|---------------|-------|----|------|-----|-----|-----|------|
| 8305251    | KK 4-10 blå | 4-5      | 10            | 100,4 | 14 | 9    | 5,2 | 6   | 2,4 | 10   |
| 8305254    | KK 6-10 blå | 6        | 10            | 110   | 14 | 9    | 5,5 | 5,5 | 3   | 11   |
| 8305257    | KK 8-10 blå | 8        | 10            | 140,4 | 15 | 12,5 | 6,4 | 7,5 | 2,8 | 14,2 |
| 8305260    | KK 10-6 blå | 10       | 6             | 119,2 | 18 | 15   | 8,6 | 9   | 2,8 | 20,4 |
| 8305263    | KK 12-6 blå | 12       | 6             | 118,5 | 18 | 16   | 8,6 | 10  | 2,8 | 20,4 |

## Slangeklipper

For det bedste snit i slangen anvendes slangeklipper.  
Det letter montage af slangen og sikre tæthed i lynfittingen.



| Varenummer | Beskrivelse                    | Rør y.d.  |
|------------|--------------------------------|-----------|
| 9999992    | MW slangeklipper plast         | Max 12 mm |
| 9999998    | Fornikl. slangeklipper SVB 854 | Max 14 mm |
| 9999990    | Fornikl. slangeklipper SVB 853 | Max 24 mm |

**Besøg vores hjemmeside!!**

[www.metalwork.dk](http://www.metalwork.dk)

Metal Work Danmark A/S  
Korskildelund, 1  
26 70 Greve  
☎ 70/22 23 11  
fax 70/22 27 59